

CATEGORÍA

FERRETERÍA GENERAL

MARCA

TRUPER

UNIDAD

Pieza

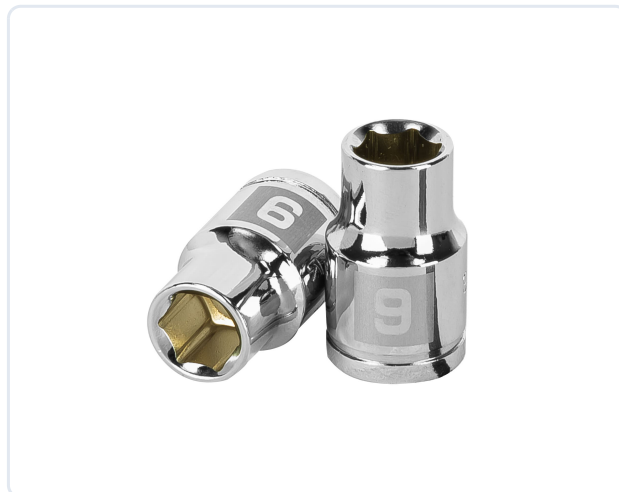
GENERADO

30/05/2026

DESCRIPCIÓN

Potencia tus trabajos mecánicos con el dado de 9 mm Truper, diseñado para profesionales que buscan durabilidad y precisión. Fabricado en acero al cromo vanadio con acabado pulido espejo, resiste la corrosión y facilita la limpieza. Gracias a su tecnología Truper-Drive con puntas convexas, obtendrás un torque superior sin dañar las tuercas, mientras que su boca biselada permite acoples rápidos y seguros. Este dado para cuadro de 3/8" cuenta con marcaje de alta visibilidad para una identificación inmediata. Calidad industrial Truper para resultados impecables en cada proyecto.

IMAGEN DEL PRODUCTO



Precio disponible por solicitud.

Contáctenos para una cotización personalizada.

ESPECIFICACIONES TÉCNICAS

Medida	9 mm
Número de puntas	6
Cuadro	3/8" (9.5 mm)
Largo	32 mm

Su aliado en Seguridad Industrial · Morelia, Michoacán

Distribuidores directos de EPP industrial de alta calidad. Más de 20 años atendiendo a empresas de toda la región con asesoría técnica especializada y stock inmediato.

3M MSA JYRSA DUNLOP TRUPER EXTIN FLAM

+ Más marcas

CONTACTO

Tel. +52 443 223 1486

Email contacto@zapi.com.mx

Dir. Antonio Carrillo #201, Defensores de Puebla, Morelia, Mexico, 58147

¿Necesita cotizar este producto?

Solicite su cotización en línea, por teléfono o WhatsApp.

<https://www.zapi.com.mx/producto/dado-de-9-mm-6-puntas-cuadro-38-truper>

+52 443 223 1486

contacto@zapi.com.mx