



CATEGORÍA

FERRETERÍA GENERAL

MARCA

TRUPER

UNIDAD

Pieza

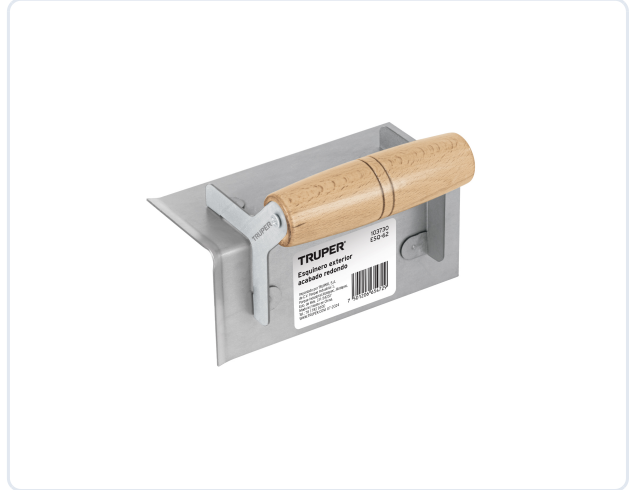
GENERADO

30/05/2026

DESCRIPCIÓN

Eleva la calidad de tus proyectos de construcción con el esquinero exterior Truper. Diseñado con una hoja de acero resistente y un ángulo de 90°, esta herramienta es esencial para lograr acabados redondeados, lisos y pulidos en escaleras y muros. Su superficie lisa garantiza una limpieza rápida y sencilla tras cada uso. Con medidas de 15 x 6.5 cm, ofrece el control necesario para detalles impecables en cada esquina. Ideal para profesionales que buscan durabilidad y un acabado estético superior en cada obra. ¡Haz que tus acabados destaquen con la confianza de la calidad Truper!

IMAGEN DEL PRODUCTO



Precio disponible por solicitud.

Contáctenos para una cotización personalizada.

ESPECIFICACIONES TÉCNICAS

Medidas de la hoja (largo x ancho)	6" (15 cm) x 2 1/2" (6.5 cm)
------------------------------------	------------------------------

Su aliado en Seguridad Industrial · Morelia, Michoacán

Distribuidores directos de EPP industrial de alta calidad. Más de 20 años atendiendo a empresas de toda la región con asesoría técnica especializada y stock inmediato.

- 3M
- MSA
- JYRSA
- DUNLOP
- TRUPER
- EXTIN FLAM
- + Más marcas



CONTACTO

Tel. +52 443 223 1486

Email contacto@zapi.com.mx

Dir. Antonio Carrillo #201, Defensores de Puebla, Morelia, Mexico, 58147

¿Necesita cotizar este producto?

Solicite su cotización en línea, por teléfono o WhatsApp.

<https://www.zapi.com.mx/producto/esquinero-exterior-para-acabado-redondeado-truper>

+52 443 223 1486

contacto@zapi.com.mx