

CATEGORÍA

FERRETERÍA GENERAL

MARCA

TRUPER

UNIDAD

Pieza

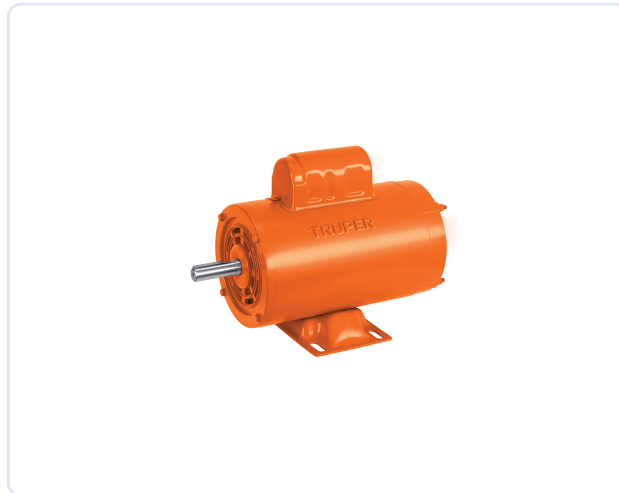
GENERADO

30/05/2026

DESCRIPCIÓN

Potencia tu maquinaria con el Motor Eléctrico Monofásico Truper de 1 HP. Diseñado para un alto rendimiento, alcanza 3450 RPM, siendo ideal para ventiladores, compresores y molinos industriales. Su armazón NEMA-56 y protección IP 21 garantizan resistencia y seguridad contra goteo. Equipado con doble rodamiento de balero metálico y rotor de jaula de ardilla, asegura una larga vida útil y eficiencia constante. Versátil y robusto, es la solución profesional para bandas transportadoras y aplicaciones de uso general. ¡Lleva la calidad Truper a tu taller y maximiza tu productividad!

IMAGEN DEL PRODUCTO



Precio disponible por solicitud.

Contáctenos para una cotización personalizada.

ESPECIFICACIONES TÉCNICAS

Potencia	1 HP	Consumo	12.6 A / 6.3 A
Aislamiento	Clase F	Dimensiones (Alto x Fondo x Base)	21 x 16 x 29 cm
Diámetro de flecha	5/8"	Polos	2
Frecuencia	60 Hz	Y 5 características más	

Su aliado en Seguridad Industrial · Morelia, Michoacán

Distribuidores directos de EPP industrial de alta calidad. Más de 20 años atendiendo a empresas de toda la región con asesoría técnica especializada y stock inmediato.

3M MSA JYRSA DUNLOP TRUPER EXTIN FLAM

+ Más marcas



CONTACTO

Tel. +52 443 223 1486

Email contacto@zapi.com.mx

Dir. Antonio Carrillo #201, Defensores de Puebla, Morelia, Mexico, 58147

¿Necesita cotizar este producto?

Solicite su cotización en línea, por teléfono o WhatsApp.

<https://www.zapi.com.mx/producto/motor-electrico-monofasico-de-1-hp-alta-velocidad-truper>

+52 443 223 1486

contacto@zapi.com.mx