

Motor eléctrico monofásico de 1/2 HP, alta velocidad, TRUPER

SKU 102309

CATEGORÍA

FERRETERÍA GENERAL

MARCA

TRUPER

UNIDAD

Pieza

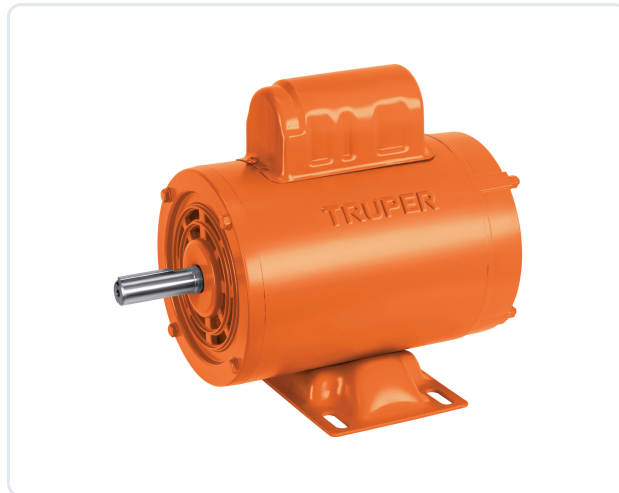
GENERADO

30/05/2026

DESCRIPCIÓN

Optimiza tu maquinaria con el Motor Eléctrico Monofásico Truper de 1/2 HP. Diseñado para un rendimiento excepcional a alta velocidad (3450 rpm), es la solución ideal para ventiladores, compresores y molinos. Cuenta con un robusto armazón NEMA-56 y protección IP 21 contra goteo, garantizando durabilidad en entornos exigentes. Su rotor de jaula de ardilla y doble rodamiento de balero metálico aseguran una operación suave y prolongada. Gracias a su aislamiento Clase F y compatibilidad de voltaje (115V/230V), este motor ofrece la versatilidad y potencia que tu industria necesita.

IMAGEN DEL PRODUCTO



Precio disponible por solicitud.

Contáctenos para una cotización personalizada.

ESPECIFICACIONES TÉCNICAS

Potencia	1 /2 HP	Consumo	7.4 A / 3.7 A
Aislamiento	Clase F	Dimensiones (Alto x Fondo x Base)	21 x 16 x 26 cm
Diámetro de flecha	5/8"	Polos	2
Frecuencia	60 Hz	Y 5 características más	

Su aliado en Seguridad Industrial · Morelia, Michoacán

Distribuidores directos de EPP industrial de alta calidad. Más de 20 años atendiendo a empresas de toda la región con asesoría técnica especializada y stock inmediato.

3M

MSA

JYRSA

DUNLOP

TRUPER

EXTIN FLAM

+ Más marcas

CONTACTO

Tel. +52 443 223 1486

Email contacto@zapi.com.mx

Dir. Antonio Carrillo #201, Defensores de Puebla, Morelia, Mexico, 58147

¿Necesita cotizar este producto?

Solicite su cotización en línea, por teléfono o WhatsApp.

<https://www.zapi.com.mx/producto/motor-electrico-monofasico-de-12-hp-alta-velocidad-truper>

+52 443 223 1486

contacto@zapi.com.mx