

CATEGORÍA

PINZAS, PRENSAS Y CORTADORES

MARCA

TRUPER

UNIDAD

Pieza

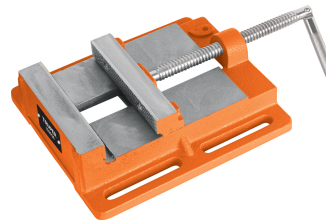
GENERADO

30/05/2026

DESCRIPCIÓN

Potencia la precisión de tus proyectos con la prensa morsa plana Truper de 6" (150 mm). Diseñada para ofrecer una sujeción inquebrantable, cuenta con un robusto cuerpo de hierro gris y mordazas estriadas de acero forjado. Es el complemento ideal para taladros de banco y de piso, facilitando tareas de roscado, fresado y rectificado con total seguridad. Su apertura de 150 mm garantiza versatilidad para diversas piezas. Invierte en durabilidad y control profesional con la calidad respaldada por Truper. ¡Ideal para talleres exigentes que buscan resultados impecables!

IMAGEN DEL PRODUCTO



Precio disponible por solicitud.

Contáctenos para una cotización personalizada.

ESPECIFICACIONES TÉCNICAS

| | |
|-----------------------------|------------------------------|
| Apertura máxima | 6" (150 mm) |
| Profundidad | 3/4" (19 mm) |
| Ancho de mordaza | 5 3/4" (148 mm) |
| Dimensiones (Largo x Fondo) | 8 3/4" (25 cm) x 10" (22 cm) |

Su aliado en Seguridad Industrial · Morelia, Michoacán

Distribuidores directos de EPP industrial de alta calidad. Más de 20 años atendiendo a empresas de toda la región con asesoría técnica especializada y stock inmediato.

3M MSA JYRSA DUNLOP TRUPER EXTIN FLAM

+ Más marcas



CONTACTO

Tel. +52 443 223 1486

Email contacto@zapi.com.mx

Dir. Antonio Carrillo #201, Defensores de Puebla, Morelia, Mexico, 58147

¿Necesita cotizar este producto?

Solicite su cotización en línea, por teléfono o WhatsApp.

<https://www.zapi.com.mx/producto/prensa-morsa-plana-apertura-6-150-mm-truper>

+52 443 223 1486

contacto@zapi.com.mx